

埼玉県内の危険物に係る事故発生状況

1 危険物に係る事故件数の推移

埼玉県内で発生した危険物に係る事故件数は、近年は 30 件前後で推移している。

平成 29 年の危険物事故は、26 件で、前年に比べて 4 件減少した。このうち火災に至ったのは、10 件であった。

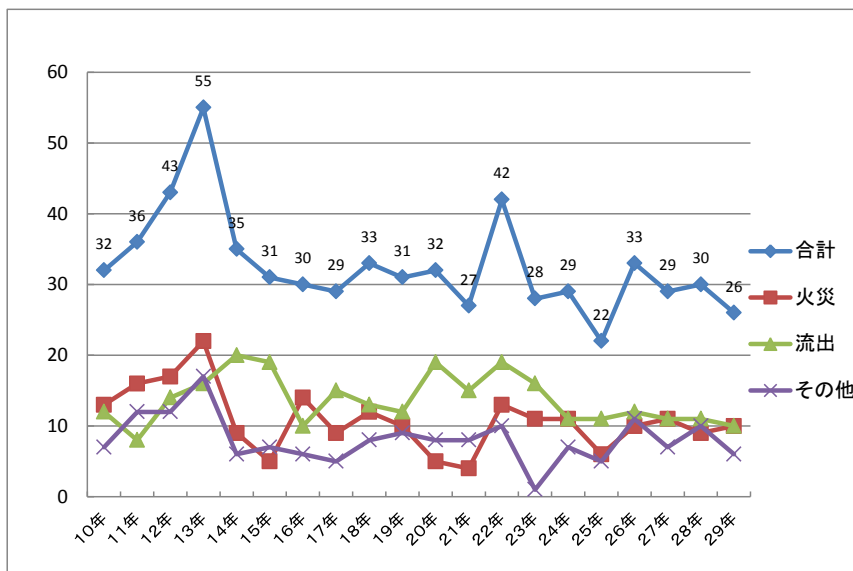


図 危険物に係る事故件数の推移 (平成 10 年～平成 29 年)

2 危険物施設別の事故発生状況

事故件数を危険物施設別にみると、最近の 5 年間で最も多いのは給油取扱所で 66 件、次いで、一般取扱所が 29 件、製造所及び屋外タンク貯蔵所が 9 件の順となっている。

また、危険性 (1000 施設当たりの事故件数の割合) をみると、製造所が 6.1 で最も高く、次いで、給油取扱所が 6.0、一般取扱所が 2.7 の順となっている。

表 1 危険物施設別の事故件数及び危険性 (平成 25 年～平成 29 年)

施設名 事故発生年	製造所	屋内 貯蔵所	屋外 タンク 貯蔵所	屋内 タンク 貯蔵所	地下 タンク 貯蔵所	移動 タンク 貯蔵所	屋外 貯蔵所	給油 取扱所	一般 取扱所	その他 (運搬・ 無許可)	合計
平成 25 年	0 (0.0)	1 (0.4)	1 (0.9)	0 (0.0)	3 (0.9)	2 (-)	0 (0.0)	10 (4.4)	4 (1.7)	1 (-)	22 (-)
平成 26 年	4 (13.7)	0 (0.0)	3 (2.6)	1 (3.8)	1 (0.3)	1 (-)	1 (2.3)	15 (6.7)	4 (1.8)	3 (-)	33 (-)
平成 27 年	3 (10.3)	0 (0.0)	1 (0.8)	0 (0.0)	2 (0.7)	1 (-)	0 (0.0)	12 (5.5)	8 (3.8)	2 (-)	29 (-)
平成 28 年	1 (3.4)	0 (0.0)	1 (0.9)	0 (0.0)	2 (0.7)	3 (-)	0 (0.0)	17 (7.8)	5 (2.5)	1 (-)	30 (-)
平成 29 年	1 (3.4)	0 (0.0)	3 (2.8)	0 (0.0)	0 (0.0)	1 (-)	0 (0.0)	12 (5.6)	8 (4.0)	1 (-)	26 (-)
合計	9 (6.1)	1 (0.1)	9 (1.6)	1 (0.8)	8 (0.5)	8 (-)	1 (0.5)	66 (6.0)	29 (2.7)	8 (-)	140 (-)

※ 1 括弧外の数字は事故件数、括弧内の数字は危険性を示す。

※ 2 危険性：危険物施設 1,000 施設当たりの事故件数

3 危険物に係る事故の発生原因

事故の発生原因を人的要因、物的要因及びその他の要因に区分した場合、最近の5年間で最も多いのは、物的要因で64件（全体の約46%）である。

発生原因を詳細にみると、人的要因では誤操作、操作確認不十分によるものが上位を占めている。物的要因では、腐食疲労等劣化によるものや、給油取扱所での顧客が計量機等に車を衝突させてしまふ等の破損によるものが上位を占めている。

表2 危険物に係る事故の発生原因（平成25年～平成29年）

施設名		製造所	屋内 貯蔵所	屋外 タンク 貯蔵所	屋内 タンク 貯蔵所	地下 タンク 貯蔵所	移動 タンク 貯蔵所	屋外 貯蔵所	給油 取扱所	一般 取扱所	その他 (運搬・ 無許可)	合計
人的 要因	維持管理不十分	0	1	0	0	0	1	0	2	5	1	10
	誤操作	4(1)	0	0	0	0	2	1	12(2)	3(1)	1	23(4)
	操作確認不十分	2	0	1	0	0	1	0	9	3	1	17
	操作未実施	2	0	0	0	0	1	0	1	1	2	7
	監視不十分	0	0	1(1)	0	2	0	0	2	0	0	5(1)
	小計	8(1)	1	2(1)	0	2	5	1	26(2)	12(1)	5	62(5)
物的 要因	腐食疲労等劣化	0	0	5(2)	1	6	1	0	6(2)	7(5)	0	26(9)
	設計不良	1	0	0	0	0	0	0	0	2	0	3
	故障	0	0	1	0	0	0	0	2	2	0	5
	施工不良	0	0	0	0	0	0	0	1(1)	2	0	3(1)
	破損（一般）	0	0	0	0	0	1(1)	0	0	1	0	2(1)
	破損 (運転ミス等によるもの)	0	0	0	0	0	0	0	25(4)	0	0	25(4)
	小計	1	0	6(2)	1	6	2(1)	0	34(7)	14(5)	0	64(15)
その 他の 要因	放火等	0	0	0	0	0	0	0	0	0	0	0
	交通事故	0	0	0	0	0	1	0	2(1)	0	3(1)	6(2)
	類焼	0	0	0	0	0	0	0	1(1)	0	0	1(1)
	地震等災害	0	0	1	0	0	0	0	0	0	0	1
	悪戯	0	0	0	0	0	0	0	0	0	0	0
	小計	0	0	1	0	0	1	0	3(2)	0	3(1)	8(3)
不明等	0	0	0	0	0	0	0	3(1)	3(2)	0	6(3)	
合計	9(1)	1	9(3)	1	8	8(1)	1	66(12)	29(8)	8(1)	140(26)	

※ 括弧内の数字は平成29年中の事故件数で内数